

# YATAN HASTA REHBERİ



# INPATIENT GUIDE

HAHM.P.02-B.01 Rev 00



YEDİTEPE ÜNİVERSİTESİ HASTANESİ  
Devlet Yolu Ankara Cad. No: 102 - 104 34752 Kozyatağı-Istanbul  
Tel: (0216) 578 40 00 Faks: (0216) 469 37 96 www.yeditepehastanesi.com.tr

YEDİTEPE ÜNİVERSİTESİ HASTANESİ BAĞDAT CADDESİ POLİKLİNİĞİ  
Bağdat Cad. No: 238 34728 Göztepe-Istanbul  
Tel: (0216) 467 88 60-65 Faks: (0216) 385 48 96

YEDİTEPE ÜNİVERSİTESİ GÖZ HASTANESİ  
Şakir Kesebir Cad. Gazi Umur Paşa Sk. No: 28 34349 Balmumcu Beşiktaş-Istanbul  
Tel: (0212) 211 40 00 Faks: (0212) 211 25 00 www.yeditepegoz.com.tr

YEDİTEPE ÜNİVERSİTESİ HASTANESİ TIBBİ GENETİK TANI MERKEZİ  
İbrahimağa Mah. Köftüncü Sok. İstek Vakfı No:8/3 Acıbadem, Kadıköy-Istanbul  
Tel: (0216) 326 58 19 Faks: (0216) 326 58 39 www.yeditepehastanesi.com.tr



YEDİTEPE ÜNİVERSİTESİ  
HASTANESİ



## Değerli Konuğumuz,

Her zaman kaliteli ve güvenilir sağlık hizmetini sunmayı amaç edinen **Yeditepe Üniversitesi Hastanesi**'ne hoş geldiniz.

Yatan Hasta Rehberimiz, hastanemizden aldığınız tüm hizmet süreçleri boyunca sizlere kolaylık sağlamak amacı ile hazırlanmıştır. Amacımız, sizlere en yüksek standarttaki sağlık hizmetini uzman ellerde ve en son teknolojik imkanlar ile sunmak, tedaviniz süresince rahat etmenizi sağlamaktır.

Sağlığınıza bize emanet ettiğiniz için teşekkür ederiz.

## ***Dear Guest,***

*Welcome to Yeditepe University Hospital that strives to offer high-quality and reliable health services to you in your every visit.*

*Our Inpatient Guide is prepared to provide guidance to you in all services you will receive in our hospital during your visit. Our aim is to provide the highest quality health services in capable hands with advanced technologies and to offer you the best possible comfort during your treatment.*

*We would like to thank you for your confidence in our hospital.*



### **Admission Procedures**

*You can make your inpatient applications to our inpatient department. Our inpatient and planning clerk will begin your inpatient procedurs according to your reservation and will fill out hospital forms (such as Inpatient Form, General Information and Acceptance Form etc.) and request your signature. After your transactions are completed one of the staff will accompany you to your room. A hospital personnel will help you with your luggage. If you need to leave your room for any reason after your inpatient admission procedures are completed, please inform your department nurse. If you need to leave the hospital for personal reasons, you have to obtain your doctor's written consent.*

### **Yatış İşlemleriniz**

Yatış işlemleri için hasta yatış bölümüne başvurabilirsiniz. Hasta yatış ve planlama görevlimiz, rezervasyonunuz doğrultusunda yatış işlemlerinizi başlatacak ve hastane formlarını (Hasta Yatış Formu, Genel Bilgilendirme ve Onam Formu gibi) doldurarak imzalamanızı isteyecektir. İşlemleriniz bittikten sonra bir görevli sizi odanıza çıkaracaktır. Eşyalarınızın taşınmasında yine bir görevli size yardımcı olacaktır. Yatış işlemleriniz tamamlandıktan sonra herhangi bir nedenle odanızdan ayrılmanız gerektiğinde servis hemşirenize bilgi veriniz. Özel durumlarınız için ayrılmanız gerektiğinde doktorunuzun yazılı izni gerekmektedir. Yatışınızdan önce belirtilen avansları hasta yatış bölümüne yatırabilirsiniz.

### **Ücretlendirme**

Yatışınızdan önce belirtilen avansları hasta yatış bölümüne yatırabilirsiniz. Yatışınız boyunca tedavi giderlerinizin son durumu ve ödemelerle ilgili her türlü bilgiyi hasta çıkış departmanından öğrenebilirsiniz. Uzun süreli yatışlardaki tedavi giderleriniz için ara avans talep edilecektir. Tedavi giderleriniz ile ilgili ödemelerinizi nakit, kredi kartı, Amerikan Doları ve Euro bazından gerçekleştirebilirsiniz.

### **Pricing**

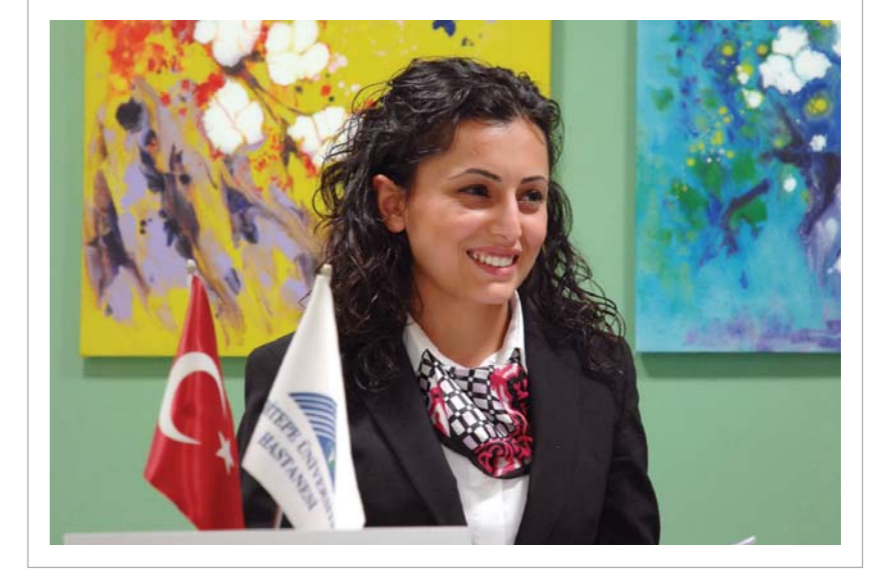
*You can make your indicated advance payment to inpatient department before your stay in our hospital. You can learn the final sum of your therapy expenses during your visit, and any information regarding your payments, from patient discharge department. During long term accommodations you may be asked to make another advance payment for your treatment expenses. You can make the payments regarding your treatment expenses in cash, credit card, U.S. Dollars or Euros.*

### **Hasta İlişkileri Sorumlusu**

Hasta ilişkileri sorumlumuz düzenli olarak sizleri ziyaret ederek moral desteği verecek, öneri ve ihtiyaçlarınızı dinleyerek, isteklerinizin en kısa sürede karşılanmasına yardımcı olacaktır. Hastanemizde karşılaşılabileceğiniz herhangi bir problemde hasta ilişkileri sorumlumuza 5073 nolu dahili telefondan ulaşabilirsiniz.

### **Patient Relations Representative**

*Patient relations representative will visit you regularly, give you moral support, listen to your recommendations and requests and will help to fulfill your demands as soon as possible. In the unlikely event of a problem you experience in our hospital, you can reach patient relations representative from extension no: 5073.*



### Hemşirelik Hizmetleri

Hemşirelik hizmetleri ile ilgili danışmanız gereken herhangi bir konu olduğunda, bulunduğunuz servisin sorumlu hemşiresi ile iletişim kurabilirsiniz. Yatak başucunuz ve banyolarınızda bulunan hemşire çağrı sistemi, hemşirelerimizin en kısa sürede size yardımcı olmasını sağlayacaktır.

### Nursing Services

*If there is a matter you need to consult about nursing services, you can contact the nurse in charge of your department. Nurse call system on your bedside and in your bathroom will ensure that you get the help of our nurses as soon as possible.*



### Nöbetçi İdari Müdür ve Süpervizör

Verilen tüm hizmetler Gündüz Bakımı Geliştirme Koordinatörü (Dahili: 5084) tarafından izlenmektedir. Gece Nöbetçi Müdürü (Dahili: 5010) ve Süpervizörü (Dahili: 5002), hafta içi 18:00- 08:00 saatleri arası, hafta sonları ise tüm gün görev yaparak her türlü sorunda size destek olacaklardır.

### On-Call Administrative Manager and Supervisor

*All the services given are followed by the Development of Day Care Coordinator (ext:5084). Also , Night Duty Manager (ext:5010) and Night Supervisor ( ext:5002) will be support you in every problem between 18:00pm- 8:00 am at weekdays and any time of the day at weekends.*

### Teknik Hizmetler

Odanızda bulunan her türlü donanım (TV, koltuk, dolap, yatak gibi) ile ilgili ortaya çıkan arıza için teknik servisimiz 24 saat hizmetinizdedir. Teknik servis gerektiğinde hemşirenize başvurmanız yeterli olacaktır.

### Technical Services

*Our 24-hours technical service will assist you in any malfunction you experience about the equipment (such as TV, chair, wardrobe, bed etc.) in your room. When you need the assistance of our technical service all you have to do is to ask your nurse.*

### Temizlik Hizmetleri

Odanız her gün 08:00-10:00 arasında temizlik hizmetleri tarafından temizlenecektir. Bunun dışındaki her türlü temizlik talebinizi sorumlu hemşirenize bildirmeniz rica olunur. Tıbbi ve diğer tüm atıklarınız için banyonuzdaki evsel atık kutularını kullanabilirsiniz.

Sizin ve diğer hastalarımızın sağlığı açısından lütfen yemek tepsilerine yiyecek dışındaki atıklarınızı bırakmayınız.

### Cleaning Service

*Your room will be cleaning everyday between 8.00-10.00 am if you have any extra request; please inform the nurse you can use domestic waste box in the bathroom. Also please do not use food trays for your wastes.*

### Taburculuk İşlemleri

Doktorunuzun, hemşirenize taburcu olabileceğinizi bildirmesi üzerine, hasta çıkış görevlisi tarafından kattaki işlemlerinizi (dosyanızın, hesaplarınızın ve raporlarınızın hazırlanması gibi) en hızlı şekilde başlatılacaktır. Bu işlemlerinizi tamandıktan sonra dosyanız görevlimiz tarafından hasta çıkış bölümüne teslim edilecektir. Hasta çıkış bölümü tarafından son kontrol yapıp kurum provizyon işlemleri / nakit ödeme hazırlığı işlemleri tamamlanarak faturanız ödemeye hazır hale getirilecektir. Tüm bu işlemler için bir süre beklemeniz gerekebilir. İşlemlerinizi tamandıktan sonra B Blok 3. katta bulunan hasta çıkış bölümüne yönlendirileceksiniz. Size faturanız ile ilgili açıklamalar yapılacak ve gerekli ödemeleri yaptıktan sonra çıkış işlemlerinizi gerçekleştirmiş olacaksınız.

☎ 4237-38

### Discharge Procedures

*After your doctor informs your nurse about your discharge, patient discharge clerk will begin your transactions immediately (preparing your file, closing your accounts, checking and preparing your reports etc.) on your floor. After all these transactions are completed, your file will be delivered to the patient discharge department by our clerk. Patient discharge department will make the final controls, complete preparations on institution provision transactions / cash payments and will arrange your bill for the payment. You may need to wait a while until these transactions are completed. After your transactions are completed you will be directed to patient discharge department in 3<sup>rd</sup> Floor of Block B. Your bill will be explained in detail to you and you will be discharged after you make the necessary payments.*

☎ 4237-38



### Ziyaret Saatleri

Ziyaret saatlerimiz 09:00 - 22:00 arasındadır. Lütfen 7 yaşın altındaki çocukları ziyaretçi olarak getimeyiniz. Enfeksiyon taşıma riskini azaltmak için önemlidir. Girişler saat 22:00'dan sonra acil kapısından yapılmaktadır.

Sağlığınız için aynı anda iki kişiden fazla ziyaretçi kabul etmediğiniz ve ziyaret süresini 15 dakika ile sınırlandırdığınız için şimdiden teşekkür ederiz.

### Visiting Hours

*Our visiting hours are between 9 a.m. - 10 p.m. Please do not bring children under 7 years old as visitors. It is very important to reduce the risk of infection Entrances will be at the Emergency Gate after 10 p.m. We appreciate your understanding on accepting no more than two visitors at a time and limiting the visit with 15 minutes for health considerations.*

### Çiçek

Çiçekler enfeksiyon taşıma risklerinden dolayı hastanemize kabul edilmemektedir. Ancak sizin adınıza gelen çiçekler personelimiz tarafından kabul edilip 2 adet çiçek bilgilendirme kartı hazırlanacaktır. Kartların biri odanıza biri de çiçeğin üzerine bırakılacaktır. Taburculuğunuz sırasında çiçek bildirim kartıyla Giriş Bankosu'na başvurduğunuzda çiçeğinizi teslim alabilirsiniz. Hastanemizde kaldığınız sürede çiçeklerin bakımı personelimiz tarafından yapılacaktır.

### Flowers

*Flowers are not accepted in our hospital because of the infection risk they carry. However if there is a flower arrangement addressed to you, the hospital staff will care for them until your discharge, and these will be delivered to you during your leave. You can apply to Reception Desk for your flowers during your discharge.*

### Tercümanlık Hizmetleri

Yabancı uyruklu hastalarımızın hizmet sürecindeki her türlü iletişim ihtiyaçları tercümanlık hizmeti sağlanarak kolaylaştırılmaktadır. Hasta ilişkileri sorumlumuz bu konuda size yardımcı olacaktır.

### Translation Services

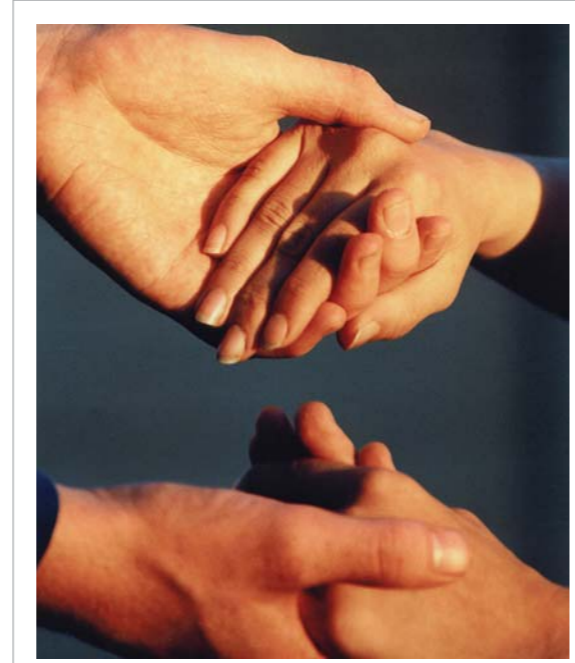
*All communication requirements of our foreign patients during their visit are facilitated with translation services. Our patient relations representative will advise you on the subject.*

### Refakat

Refakatçiniz için ayrı bir yatak ve menü mevcuttur. Kurum prensibi olarak yatan hastalarımızda enfeksiyon riskini azaltmak için tüm odalarımızda hastalarımıza yalnızca bir kişi refakat edebilir.

### Companions

*There is an extra bed and menu for you companion. As an hospital principles , to reduce the risk of infection , only one person may be accompanied with the inpatients.*



### Yemek

Kahvaltı, yemek ve çay saati servislerimiz, diyetisyen kontrolünde yemek servisi görevlileri tarafından yapılmaktadır.

Kahvaltı :07:00 - 08:00  
Öğle yemeği :12:00 - 13:30  
Akşam yemeği :18:00 - 19:00

Lütfen sağlığınız ve hastane kuralları açısından dışarıdan yiyecek ve içecek kabul etmeyiniz.

☎ 4195 Restoran  
☎ 4892 - 93 Mutfak hizmetleri yetkilisi (Gece 00:00'dan sonra)

### Meals

*Our breakfast, lunch, dinner and snack services are prepared by meal service personnel under supervision of our dieticians.*

Breakfast : 07:00 - 08:00  
Lunch : 12:00 -13:30  
Dinner : 18:00 -19.00

*Please do not accept foods and beverages from outside due to health concerns and hospital regulations.*

☎ 4195 Restaurant  
☎ 4892 - 93 Kitchen coordinator (After 12 pm)

### Yemek Oda Servisi

Oda servisi 08:00 - 00:00 saatleri arasında hizmetinizdedir.

### Room Service

*You can order room service between 8 a.m. and midnight.*



## Su

Sularımız arıtılmış olmasına rağmen musluklardan akan suyun içilmemesini tavsiye ederiz. İçme suyu ihtiyacınızı, katlarda bulunan su makinelerinden temin edebilirsiniz.

## Water

*Even though tap water is distilled, we do not recommend drinking tap water. You can obtain drinking water from water machines on every floor.*



## Kafeterya

Saat 23:00'a kadar hizmet veren kafeteryamız, nezih ortamı ve lezzetli ürünleri ile hizmetinizdedir. Odanızda bulunan menüden telefon ile istekte bulunabilirsiniz. 23:00'dan sonra çay ve kahve ihtiyaçlarınız için acil serviste bulunan otomatı kullanabilirsiniz.

☎ 4196

## Cafe

*Our cafe furnish services until 23:00 pm with its decent envirement and delicious foods. Please note that there is a menu in your room. You can give order by phone. You can obtain driking water or tea and caffee from water machine at Emergency. Department after 23:00 pm*

☎ 4196

## Otopark Hizmetleri

Yatan hastalar, hastanede kaldıkları süre içinde 1 araç için otopark hizmetinden % 50 indirimli olarak yararlanır. Hasta yatış bölümü'nden konuyla ilgili kartınızı almayı unutmayınız. Yeditepe Üniversitesi Hastanesi otoparkına yapacağınız ödemelerle İstek Vakfı'na bağışta bulunmaktasınız. İstek Vakfı'na yaptığınız bağışla, sağlıklı nesillerin oluşmasına katkıda bulunduğunuz için teşekkür ederiz.

## Parking Facilities

*With your payments to Yeditepe University Hospital parking lots you donate to "İstek Foundation". We are grateful for your contribution to creating healthier generations with your donation to "İstek Foundation".*



## Santral - Telefon

Santral için lütfen "0"ı tuşlayarak dış arama isteğinizi bildiriniz. Yapacağınız dış telefon görüşmeleriniz taburculuk aşamasında ücretlendirilecektir. Dışarıya yapacağınız telefon görüşmeleriniz için "9"dan hat almanız yeterli olacaktır.

Ayrıca dışarıdan sizi arayacak olan kişiler için de odanıza ait bir telefon numarası bulunmaktadır. Dışarıdan size ulaşmak isteyenleri santralden öğrenebilirsiniz.

## Switchboard - Phone

*To make a outside call please dial "0" for the operator. Please note that outside calls are going to be billed. To make a outside call, you need to receive line by keying "9".*

*Also you can call from outside and you can lean your rooms telephone number from the operator.*

## Mesaj Servisi

Dinlenmek istediğiniz süre boyunca santrali arayarak telefonunuzu dışarıdan aramalara kapatabilirsiniz. Bu süre içinde veya odanızda bulunmadığınız sırada sizi arayanları öğrenmek için telefon sisteminin sesli mesaj özelliğini kullanabilirsiniz.

Ayrıca ziyaretinize gelenler; servis hemşiresi tarafından size iletilecek ve izniniz doğrultusunda yönlendirileceklerdir.

## Message Service

*When you want to relax, you can close your phone to all outside calls by calling the switchboard operator. During this period, or when you are not in your room, you can use the voice mail feature of the telephone system to check your callers.*

*In addition, you will be informed by department nurse about your visitors and they will be directed to your room upon your permission.*

## Acil Servis

Acil servisimiz 7 gün 24 saat hizmetinizdedir.

## Emergency Room

Our emergency room is available 24 hours a day, 7 days a week.



## Taksi

İsteğiniz üzerine santral görevlimiz en kısa sürede taksi temin ederek size yardımcı olacaktır.

## Taxi

Upon your request, our patient discharge clerk will be glad to assist you to call a taxi.

## Havalandırma

Oda içi ısıtma ve soğutma işlemleri merkezi bilgisayar sistemi ile gerçekleştirilmektedir. Hastanemizin sahip olduğu sistem, içerideki havanın temizlenmesini de sağlamaktadır. Bu nedenle hastanemizde dışarıya açılan pencere bulunmamaktadır. Her oda sizin ihtiyacınıza göre iklimlendirilebilir özelliğe sahiptir. Odadaki ayar düğmelerini kullanmak için görevlilerin yardım isteyebilirsiniz.

## Ventilation

In-room heating and cooling procedures are handled by a centralized computer system. The system in our hospital also ensures the purification of the air in the rooms. For this reason there are no windows in the hospital that opens to the outside. Every room can be air-conditioned as per your needs. You can ask for staff's assistance for using the adjustment buttons.



## Gazete ve Dergi

Yatışınız esnasında, hasta yatış ve planlama görevlimize bildirdiğiniz takdirde arzu ettiğiniz gazete her sabah size getirilecektir. Dergi veya kitap isteklerinizi servis hemşiresine bildirdiğinizde en kısa sürede temin edilecektir.

## Daily Newspapers and Magazines

During your stay your daily newspapers will be delivered to your room if you inform inpatient and planning clerk beforehand. Moreover, your magazine or book requests will also be delivered as soon as possible if you inform to the department nurse.

## Televizyon

Odalarımızdaki uzaktan kumandalı televizyonlarda interaktif yayın ve 35 kanallı Digiturk sistemi mevcuttur. Lütfen diğer hastaları rahatsız etmemek için ses konusunda özen gösteriniz. Hastane eğitim kanalından hemşirenizin size belirttiği saatlerde hastalığınıza özgü bilgi edinebilirsiniz.

## Television

The remote controlled TV in our rooms has interactive broadcast and Digiturk system with 35 channels. Please keep the volume at a reasonable level so as not to disturb the other patients. You can get specific information about your disease from training programs with watching hospital's education channel. You can learn training program times from your nurse.

## Elektronik Aletler

Teknik sorunlara neden olabileceği için odanızda su ısıtıcısı gibi aletlerin kullanılmasını önemle rica ederiz.

## Electronic Devices

Due to technical complications we kindly request not to use electrical devices in your room such as kettles.

## Evcil Hayvanlar

Hastanemize evcil hayvanlar kabul edilmemektedir.

## Pets

Pets are not accepted in our hospital.



### **Kasa**

Kaldığınız süre boyunca kıymetli eşyalarınızı odanızda bulunan şifreli kasada muhafaza ediniz. Kasayı kullanmama durumunda ise kıymetli eşyalarınızı hastanemize emanet edebilirsiniz. Bu konu için hasta ilişkileri sorumlumuzdan yardım alabilirsiniz.

### **Vault**

*Please keep your valuables at the vault in your room during your stay. If you do not wish to use the vault, you can also give your valuables to our hospital for safekeeping. You can ask the assistance of patient relations representative on this matter.*

### **Sigara**

Sağlığınızın baş düşmanı olduğu için hastanemizde kafeterya da dahil olmak üzere sigara içilmesi yasaklanmıştır.

Yeditepe Üniversitesi Hastanesi sağlığınıza kavuşmanız için önce güler yüz, şefkat ve hasta odaklı hizmet anlayışı ile her zaman sizinle olmaya devam edecektir.

### **Smoking**

*Because it is the number one enemy of your health, smoking is prohibited in our hospital including the cafe.*

*Yeditepe University Hospital will always be by your side with friendly manners, necessary kindness and an understanding of service policy focused on you, as patients, to ensure your health.*

